

# BEMO

H0e  
H0m  
H0  
0m



Neuheiten  
2023





# GOLDENPASS EXPRESS



## Schmalspur H0m

### „GoldenPass Express“ Vorankündigung 2024

Am 11. Dezember 2022 startete ein neues Zugangebot über Strecken mit zwei verschiedenen Spurweiten, das in Sachen technischer Innovation weltweit seinesgleichen sucht: Mittels einer Umspuranlage in Zweisimmen verbindet der futuristisch gestaltete Panoramawagenzug Montreux am Genfersee ohne Umsteigen mit Interlaken im Berner Oberland am Fuße von Eiger, Mönch und Jungfrau. Die Zuggarnitur legt dabei auf ihrer 115,34 Bahnkilometer langen Reise 62,43 km auf Meterspur zwischen Montreux und Zweisimmen bzw. 52,91 km auf Normalspurgleisen zwischen Zweisimmen und Interlaken Ost zurück.

Die Zugkomposition besteht derzeit aus zwei Steuerwagen Ast und ABst, zwischen die je ein As und Bs eingereiht sind. Ursprünglich hätte noch einer der vorhandenen behinderten-gerechten Niederflurwagen Bs 231-238 mitgeführt werden sollen. Diese genügen allerdings nicht den erforderlichen Sicherheitsbestimmungen auf Normalspurgleisen (dort gibt

es Mischverkehr mit schweren Personen- und v.a. Güterzügen). Da sich eine notwendige Rahmenverstärkung als zu unwirtschaftlich herausstellte, wurden bei Stadler Rail nachträglich neue Niederflurpanoramawagen geordert, deren Fertigung erst 2023 beginnt. Auf der Meterspur zieht eine der Loks Ge 4/4 8001, 8002 oder 8004 den Zug Richtung Zweisimmen bzw. schiebt ihn in Gegenrichtung. Die Umspurung der Wagen erfolgt in Zweisimmen aus Montreux kommend bei langsamer Fahrt: Hierbei werden die Wagen durch seitliche Rollenträger an den Drehgestellen abgestützt, während die Drehgestelle für Normalspurbetrieb verbreitert und der Wagenkasten wegen abweichender Bahnsteignormhöhe gleichzeitig angehoben wird. Weiter Richtung Interlaken schiebt eine Ellok Re 465 der BLS die Zugkomposition bzw. zieht in Gegenrichtung. Allerdings wird hier zwischen Lok und MOB-Steuerwagenzug ein sogenannter Interface-Wagen Bsi zwischengeschaltet, der auf der Seite der BLS-Lok Normalspurruffer und auf der Seite des Steuerwagens die automatische Kupplung des Zuges montiert hat.

### Schmalspur H0m

- 3247 301** Ast 181 Steuerwagen „GoldenPass Express“
- 3247 311** ABst 381 Steuerwagen „GoldenPass Express“
- 3247 331** As 191 Panoramawagen „GoldenPass Express“
- 3247 341** Bs 281 Panoramawagen „GoldenPass Express“

*Fein detailliertes Modell des zunächst vierteiligen Zuges sowohl für die Schmalspur H0m als auch in Normalspurausführung für 2-Leiter-Gleichstrom bzw. 3-Leiter-Wechselstrom mit entsprechenden Drehgestellen und Kupplungen. In Normalspur wird zusätzlich der Interface-Wagen angeboten. Steuerwagen mit Spitzen-, stirnseitiger Zugziel-, Führerstands- und LED-Innenbeleuchtung sowie Digitalschnittstelle Next18 (NEM 662) und stirnseitigen Teilen zur vorbildgetreuen optischen Aufwertung, falls keine Modellkupplung benötigt wird. Die neun Drehsitze der Prestige Klasse können in beide Fahrtrichtungen montiert werden. Die Wagen As, Bs und Bsi sind für eine optional erhältliche Innenbeleuchtung vorbereitet.*

*Der GPX entstand mit freundlicher Unterstützung der MOB und Stadler Rail. [www.gpx.swiss](http://www.gpx.swiss)*

**Innenbeleuchtung alle Spurweiten**  
**6547 000** Innenbeleuchtung für As, Bs, Bsi

## Normalspur H0

### Normalspur H0 3L-WS

- 3547 301** Ast 181 Steuerwagen „GoldenPass Express“ digital
- 3547 311** ABst 381 Steuerwagen „GoldenPass Express“ digital
- 3547 331** As 191 Panoramawagen „GoldenPass Express“
- 3547 341** Bs 281 Panoramawagen „GoldenPass Express“
- 3547 351** Bsi 291 Interface-Wagen „GoldenPass Express“

### Normalspur H0 2L-GS

- 3647 301** Ast 181 Steuerwagen „GoldenPass Express“
- 3647 311** ABst 381 Steuerwagen „GoldenPass Express“
- 3647 331** As 191 Panoramawagen „GoldenPass Express“
- 3647 341** Bs 281 Panoramawagen „GoldenPass Express“
- 3647 351** Bsi 291 Interface-Wagen „GoldenPass Express“







# RhB H0m

## Grüner Albula-Schnellzug der 70er Jahre

Nachdem wir im Neuheitenblatt 2021 eine Ge 4/4 II sowie diverse grüne Personenwagen angekündigt haben, möchten wir die Modellpflege der beim Vorbild aus dem Betriebsdienst ausgeschiedenen Ge 6/6 II 701-707 nutzen, um einige weitere Fahrzeuge dieser Epoche aufzulegen: Zuglok ist diesmal die Ge 6/6 II 704 „Davos“ mit überarbeiteten Leiterplatten: mit LED-Beleuchtung, Digitalschnittstelle Next18 (NEM 662) und Sound bei der Digitalausführung.

Mit gelbem Signet im Zustand vor der Umlackierung in Rot bieten wir für einen Albulaschnellzug einen EW I A, drei EW II B, einen Packwagen D sowie einen (roten) Speisewagen WR an. Weitere Ergänzungsfahrzeuge als Verstärkungswagen sind ein Mitteleinstiegswagen AB, ein Stahlwagen AB sowie ein verkürzter EW I AB. Die beiden letztgenannten fertigen wir mit der Buchstabenbeschriftung RhB.



- 1254 114 1354 114 Ge 6/6 II 704 „Davos“ grün
- 3252 110 A 1230 Einheitswagen I grün
- 3240 116 B 2436 Einheitswagen II grün
- 3240 112 B 2442 Einheitswagen II grün
- 3240 115 B 2445 Einheitswagen II grün
- 3274 114 WR 3814 Speisewagen rot
- 3270 116 D 4226 Packwagen grün



- 3283 114 AB 1514 Mitteleinstiegswagen grün
- 3256 101 AB 1541 Einheitswagen I BB grün
- 3261 116 AB 1616 Stahlwagen grün



## Berninabahntriebwagen

Als passendes Triebfahrzeug zur Neuauflage der Zweiachswagen produzieren wir den Berninatriebwagen ABe 4/4 34 im Zustand nach seiner Umlackierung von grün/creme in rot mit Buchstabenbeschriftung RhB. Er lief in diesem Erscheinungsbild von 1962 bis Anfang der 80er Jahre, als er mit dem mehrsprachigen Logo angeschrieben wurde.

Modellausführung mit LED-Beleuchtung, Digitalschnittstelle Next18 (NEM 662) und Sound bei der Digitalausführung.

- 1268 134 1368 134 ABe 4/4 34 Berninatriebwagen rot

## Zweiachser – Bestellschluß 1.5.23

Im Zuge der Nachproduktion des gelben Berninabahn-Nostalgiewagens BC 110 (Art. 3233 160) legen wir auch drei grüne Wagen der Serie AB 1411-1419 auf. Diese wurden zum Ende ihrer Einsatzdauer zu reinen Zweitklasswagen B degradiert. Die Modelle weisen einen überarbeiteten Wagenkasten mit abgerundeten Fenstern auf. Die Dachverzierung oberhalb der Einstiege fehlt vorbildentsprechend.

- 3233 121 B2 1411 Zweiachser grün
- 3233 125 AB2 1415 Zweiachser grün
- 3233 120 B2 1416 Zweiachser grün

## Zweiachser (F)

Der 1975 zum Bahndienstwagen Xk 9087 umgebaute ehemalige B2 1415 gelangte 2007 über den Umweg der inzwischen nicht mehr betriebenen Bellinzona-Mesocco-Bahn nach Frankreich zum „Velay-Express“. Die Museumsbahn befährt ein Teilstück des einst großen Vivarais-Schmalspurnetzes mit Dampfzügen und Billard-Dieseltriebwagen. Der im Stil des BC 110 dort liebevoll restaurierte Wagen wurde im Frühsommer 2018 fertiggestellt.

Abweichend zum Vorbild werden die in Frankreich modifizierten Plattformgeländer wie bei den RhB-Wagen ausgeführt.

- 3233 165 Velay Express BC 105 gelb (F)



## Universallokk

Die Ge 4/4 II 611 „Landquart“ erhielt 2004 als eine der ersten Maschinen ihrer Bauserie im Zuge einer grundlegenden Revision Rechtecklampen. Sie wurde bereits im neuen Rotton lackiert, der untere Rahmenbereich blieb braun. Sie trug viele Jahre noch das ältere Anstrichschema. Lokmodell mit LED-Spitzenbeleuchtung und Digitalschnittstelle MTC21 (NEM 660). Digitalmodell mit Kurvensound.

- 1258 151 1358 151 Ge 4/4 II 611 „Landquart“ neutrot

## Bahndienst-Diesellokk

Mit der D3 „Albula“ komplettieren wir die vier Maschinen umfassende Serie der 2013 in Dienst gestellten Infrastruktur-Dieselloks Gmf 4/4 234 01-04. Wie bei der letzten Auflage realisieren wir ein Modell im heutigen Zustand mit modifizierten Lüftergittern/Filtern. Lokmodell mit LED-Spitzenbeleuchtung und Digitalschnittstelle Next18 (NEM 662). Digitalmodell mit Kurvensound.

- 1288 113 1388 113 Gmf 4/4 234 03 Diesellokk D3 „Albula“

## Historischer Güterwagen

Mit dem zweiachsigen gedeckten Güterwagen Baujahr 1903 hat der Club 1889 einen weiteren Nostalgie-Güterwagen mustergültig der Nachwelt erhalten. Der aus dem Bahndienstwagen Xk 9069 hergerichtete Wagen hatte nach seiner Fertigstellung 2022 bereits erste Einsätze in historischen Zuggarnituren.

- 2294 142 K 5342 (WN 9856) Nostalgie-Güterwagen





### Universalsteuerwagen

Gemeinsam mit den AGZ-Steuerwagen At 578 01-06 beschaffte die RhB 2018 acht einfarbig neurolackierte Steuerwagen Bt 528 01-08 mit geänderter Bestuhlung. Mit der fortschreitenden Inbetriebnahme der „Capricorn“-Flügelzüge wird sich das Einsatzgebiet lokbespannter Pendelzüge ständig verändern, aktuell werden sie z.B. im Engadin oder auf der Arosalinie eingesetzt.

Steuerwagen mit LED-Stirnbeleuchtung und 8-poliger Digitalschnittstelle (NEM 652). Das Fahrzeug ersetzt den werkseitig ausverkauften Bt 528 06 (3298 116).

**3298 118 Bt 528 08 Universal-Steuerwagen neurolackiert**

### Packwagen

Nach dem Abverkauf der beiden im Katalog enthaltenen und bereits seit 2017 erhältlichen Modelle D 4221 (3270 131) bzw. DS 4220 (3270 170) haben wir uns für eine Neuauflage dieser Wagenserie in verschiedenen Ausführungen entschieden: im grünen Ablieferungszustand (siehe Albula-Schnellzug), in roter Lackierung sowie in der neurolackierten Farbgebung nach dem Umbau der Wagenserie 2010 zu den Heizwagen DS 4219-4223 und 4225-4226 mit den charakteristischen Dachstromabnehmern. Anfang Januar 2022 begann die RhB mit der Demontage der Pantographen bei den vier Wagen mit ungerader Betriebsnummer. Wir nehmen diese weitere im Dachbereich modifizierte Variante neu ins Lieferprogramm auf.

**3270 139 D 4219 Packwagen rot**

**3270 171 DS 4221 Packwagen/Heizwagen neurolackiert mit Pantograph**

**3270 183 D 4223 Packwagen neurolackiert, Pantograph demontiert**

### Einheitswagen I

Mit zwei Erstklasswagen EW I erweitern wir die Möglichkeit bei der Zugbildung aktueller Züge. Die Einsatzzeit dieser Fahrzeuge wird sich mit zunehmender Inbetriebnahme der „Capricorn“-Züge dem Ende zuneigen. Ein weiterer aktueller Erstklasswagen ist ein anfangs vor der Einführung der Panoramawagen im „Glacier Express“ eingesetzte, leicht verkürzter EW I der Serie A 1253-1256.

**3252 162 A 1232 Einheitswagen I neurolackiert**

**3252 163 A 1233 Einheitswagen I neurolackiert**

**3268 163 A 1253 Einheitswagen I neurolackiert**



### Bärenlandwagen

Im August 2018 wurde in Arosa das Bärenland eröffnet. Zu diesem Anlaß hat die RhB die drei Einheitswagen EW I B 2317-2319 zu Bärenlandwagen innen und außen umgestaltet. Mit der Bahn anreisenden Besucher können sich bereits während der Anreise zum Beispiel mit Büchern einstimmen.

Später folgte mit dem B 2315 auch noch das vierte im Betriebsbestand verbliebene Fahrzeug dieser Wagenserie. Dies werden wir bei der Neuauflage der Wagen ebenfalls berücksichtigen.

**3253 141 B 2315 EW I „Arosa Bärenland“**



### Einheitswagen I Berninabahn

Nachdem beide im Katalog enthaltenen verkürzten AB-Wagen der Epoche V und VI ausverkauft sind (AB 1545 = 3256 156 bzw. AB 1546 = 3256 166), produzieren wir entsprechende Ersatzfahrzeuge für die Berninalinie mit geänderten Betriebsnummern.

**3256 143 AB 1543 Einheitswagen I BB rot**

**3256 162 AB 1542 Einheitswagen I BB neurolackiert**



### ACTS-Tragwagen

Zwei der für den Schlackentransport genutzten ACTS-Tragwagen der Serie SI 7751-7771 sieht man häufig in Albula-Güterzügen zwischen Untervaz und Rothenbrunnen. Die beiden SI 7756+7759 wurden zu Privatwagen P 10049 bzw. P 10050 der Gevag Untervaz umgezeichnet. Das dritte Fahrzeug P 10048 (ex SI 7755) wird nur im internen Werksverkehr eingesetzt und bleibt deshalb unberücksichtigt. Außerdem produzieren wir noch zwei weitere Fahrzeuge,

die im Entsorgungsverkehr genutzt werden: eines mit zwei gelben Mulden „Montalta“ sowie eines mit einer roten RhB-Mulde sowie einer grauen Mulde „Bünder Güterbahn“ mit dem Hafen-Sujet.

**2290 121 SI 7771 ACTS-Tragwagen mit Mulden „Montalta“**

**2290 122 SI 7762 ACTS-Tragwagen mit RhB + „Bünder Güterbahn“ (Hafen)**

**2290 199 P 10049 Tragwagen mit Schlackenmulden (hell + dunkel)**

**2290 190 P 10050 Tragwagen mit Schlackenmulden (2x dunkel)**

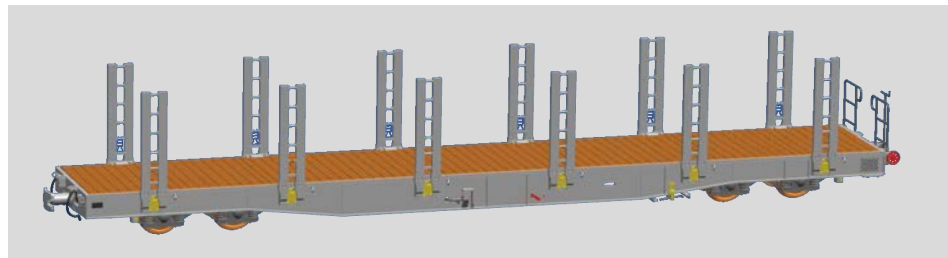


# Spur 0m RhB

## Drehgestell-Rungenwagen

Als erstes Drehgestell-Güterwagenmodell produzieren wir die 1993 für den Bau des Vereina-Tunnels beschafften Plattformwagen Rp-w 8351-8360. Sie wurden anfangs überwiegend im Ganzzugbetrieb mit auffällig gelben Vereina-Aushubmulden im Prättigau zwischen Klosters und Untervaz eingesetzt und 1997, nach der Montage von sechs Doppelrungen pro Wagenseite, für den Transport von Stammholz vorbereitet. 2004 erfolgte die Umzeichnung zu Sp-w, ab 2006 wurden zusätzlichen Stirngriffstangen für den Verschub nachgerüstet. Wir bieten je zwei beladene bzw. unbeladene Rungenwagen im Zustand zwischen der Bestückung mit Doppelrungen, jedoch ohne die stirnseitigen Rangiergriffstangen an. *Güterwagenmodell mit feiner Rahmendetailierung und steckbaren Bühnengeländern.*

- 9481112 Rp-w 8352 Rungenwagen**
- 9481119 Rp-w 8359 Rungenwagen mit Holzladung**
- 9481127 Sp-w 8357 Rungenwagen**
- 9481120 Sp-w 8360 Rungenwagen mit Holzladung**



## Einheitswagen EW I

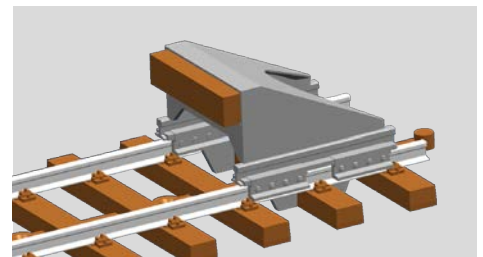
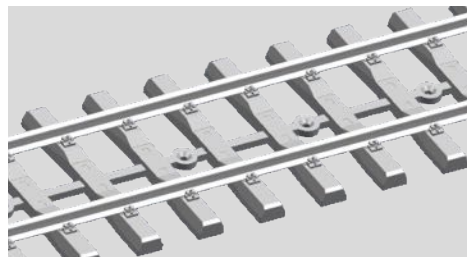
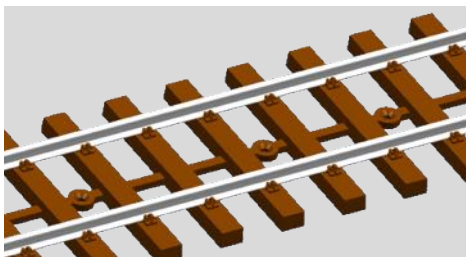
Bei der zweiten Auflage unseres erstes Personenwagenmodells im Maßstab 1:45 – den verkürzten Einheitswagen EW I AB 1541-1546 sowie B 2307-2313 bzw. B 2451-2460 – realisieren wir drei weitere Wagen mit Logo im Erscheinungsbild vor dem Refit-Programm, also noch mit Türgriffstangen, mehrsprachigem Logo und im Gegensatz zur letzten Auflage mit fetter Klassenbezeichnung und Betriebsnummer. Drei weitere Modelle bieten wir im Zustand unmittelbar

nach dem Refit-Programm zur Modernisierung der Fahrzeuge mit entsprechenden Änderungen am Wagenkasten an; diese Fahrzeuge haben keine Tür-Griffstangen, aber weiterhin die dünne Zierlinie.

Modellausführung: detaillierte Unterbodenbestückung und Inneneinrichtung, serienmäßig Innenbeleuchtung mit Energiespeicher, Digitalschnittstelle MTC21 nach NEM 660 sowie bewegliche Gummi-Faltenbalge.

- 9556134 AB 1544 EW I rot mit Logo**
- 9555137 B 2307 EW I rot mit Logo**
- 9555139 B 2309 EW I rot mit Logo**

- 9556145 AB 1545 EW I refit rot mit Logo**
- 9555143 B 2313 EW I refit rot mit Logo**
- 9555149 B 2459 EW I refit rot mit Logo**



## Flexgleis

Wir haben Werkzeuge für ein eigenes Flexgleis mit Holz- und Betonschwellen in Auftrag gegeben und können damit den Lieferengpaß beim Om-Gleissystem beseitigen. Das Schienenprofil ist maßlich kompatibel zum bisher erhältlichen Gleissystem – Schienenverbinder können weiterhin genutzt werden.

- 9121000 Flexgleis mit Holzschnellen, Bausatz 1m, Spurweite 22,2mm**
- 9131000 Flexgleis mit Betonschnellen, Bausatz 1m, Spurweite 22,2mm**

## Prellbock

Passend zum Gleissystem bieten wir einen für die RhB typischen Prellbock aus Messingguß mit Echtholz an. Aufgrund der Metallbauweise muß einer der beiden Schienenstränge elektrisch isoliert werden.

- 9190001 Prellbock silber**
- 9190002 Prellbock rot**





## JAHRESMODELL 2023

**Einheitslok 99.73-76**

**Bestellschluß 1.5.23**

**EXCLUSIVE METAL COLLECTION**

Nach dem Modell der IV K legen wir mit der Einheits-Dampflok 99 731 ein zweites Dampflok-Fertigmodell mit Licht und Sound auf. Die heute auf dem Zittauer Netz eingesetzte Lok wurde zum Jahresende 1992 durch die DB AG abgestellt und Ende 1996 an die SOEG abgegeben. Im Winter 2017/18 erhielt sie einen neuen Kessel und wurde im Stile der Epoche II für Einsätze vor dem DRG-Zug hergerichtet. Das Jahresmodell gibt den aktuellen Zustand wieder (Epoche VI), ist aber auch für die Epoche II einsetzbar. *Dampflok-Fertigmodell hergestellt in Deutschland mit dem Vorbild entsprechenden Lokdetails, wie z.B. genietete Wasserkösten und Tender, vorn ein neues Trittbloch mit Aufstiegen und angesetzten Laternen. Außerdem eine neue Rauchkammertür mit Zentralverschluss und einen neuen Dachaufsatz entsprechend der aktuellen Variante. Steuerung brüniert, Beschriftung mit Ätzschildern; mit ESU Loksound 5 micro mit Henning Sound, schaltbare fahrtrichtungsabhängige Stirnbeleuchtung sowie Führerstandbeleuchtung.*

**1108 801 DR 99 731 Einheitslok Epoche II/VI mit Licht und Sound**



## HO Normalspur RhB

### Hochleistungslok

Modell einer Ge 4/4 III im aktuellen Corporate Design der RhB mit großem Schriftzug „Rhätische Bahn“ auf den Seitenwänden und Wappen der Gemeinde „Grüsch“. *Modellausführung mit LED-Spitzenbeleuchtung und Digitalschnittstelle Next18 (NEM 662).*

**1459 167 Ge 4/4 III 647 „RhB“ 3L-WS mit Loksound M4**

**1559 167 Ge 4/4 III 647 „RhB“ 3L-WS digital**

**1659 167 Ge 4/4 III 647 „RhB“ 2L-GS**

**1759 167 Ge 4/4 III 647 „RhB“ 2L-GS mit Sound**



Alle Modellabbildungen dieser Seite zeigen HOm-Schmalspurfahrzeuge.

### Bärenlandwagen

Im August 2018 wurde in Arosa das Bärenland eröffnet. Zu diesem Anlaß hat die RhB die drei Einheitswagen EW I B 2317-2319 zu Bärenlandwagen innen und außen umgestaltet. Den später ebenfalls gestalteten B 2315 berücksichtigen wir bei der Neuauflage der Wagen nun ebenfalls.

**3553 141 B 2315 EW I „Bärenland Arosa“ 3L-WS**

**3653 141 B 2315 EW I „Bärenland Arosa“ 2L-GS**

## HO Normalspur MOB



### Hochleistungslok

Als passende Lok zu den Panorama- bzw. Niederflurwagen im „GoldenPass“-Design bieten wir die optisch auffällige Lok „Gstaad Mountain Rides“ mit unterschiedlichen Sportmotiven auf beiden Lokseiten auf. *Modellausführung mit LED-Spitzenbeleuchtung und Digitalschnittstelle Next18 (NEM 662).*

**1459 311 Ge 4/4 8001 „Gstaad“ 3L-WS mit Loksound M4**

**1559 311 Ge 4/4 8001 „Gstaad“ 3L-WS digital**

**1659 311 Ge 4/4 8001 „Gstaad“ 2L-GS**

**1759 311 Ge 4/4 8001 „Gstaad“ 2L-GS mit Sound**



**3599 301 MOB Bs 231 Niederflurwagen bls 3L-WS**

**3699 301 MOB Bs 231 Niederflurwagen bls 2L-GS**



**3599 302 MOB Bs 232 Niederflurwagen Transgoldenpass 3L-WS**

**3699 302 MOB Bs 232 Niederflurwagen Transgoldenpass 2L-GS**



**3599 313 MOB Bs 233 Niederflurwagen GoldenPass 3L-WS**

**3699 313 MOB Bs 233 Niederflurwagen GoldenPass 2L-GS**



**3599 346 MOB Bs 236 Niederflurwagen goldenpass Regio 3L-WS**

**3699 346 MOB Bs 236 Niederflurwagen goldenpass Regio 2L-GS**

### Niederflurwagen

Im Zuge des Behindertengleichstellungsgesetzes beschaffte die MOB 2010/11 bei Ralily, Biel insgesamt acht Niederflur-Wagenkasten, die auf Drehgestellen der Firma Alstom laufen und deren Innenausbau in der bahneigenen Werkstätte in Charnex erfolgte. Die als Bs 231-238 bezeichneten Wagen mit zentraler Schwenkschiebetür im Niederflurbereich mit behindertengerechter Toilette sind inzwischen Bestandteil vieler Zugkompositionen. Sie erhielten in ihrer gut 10-jährigen Einsatzzeit verschiedene Farbgebungen.